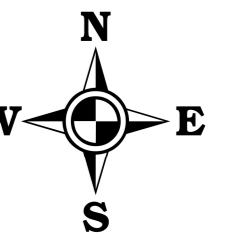


Карта границ населенных пунктов (в том числе границ образуемых населенных пунктов)



Условные обозначения

Территориальная граница

Границы единиц административно-территориального деления Российской Федерации

- Граница муниципального района
- Граница сельского поселения
- Граница населенного пункта, сущ.
- Граница населенного пункта, планир.

Земли по категориям

- Земли населенных пунктов, планир.
- Земли промышленности, энергетики, транспорта, связи, сущ.
- Земли промышленности, энергетики, транспорта, связи, планир.
- Земли лесного фонда
- Земли сельскохозяйственного назначения

Объекты капитального строительства

- Железнодорожные пути
- Железнодорожный путь общего пользования, сущ.
- Объекты железнодорожного транспорта
- Железнодорожная станция, сущ.

Автомобильные дороги

- Автомобильные дороги федерального значения, сущ.
- Автомобильные дороги местного значения, сущ.
- Автомобильные дороги местного значения, планир.

Линии электропередачи (ЛЭП)

- Линии электропередачи 35 кВ, сущ.
- Линии электропередачи 10 кВ, сущ.

Объекты инженерной защиты от опасных геологических процессов

- Сооружения для защиты от затопления и подтопления, сущ.

Объекты водоснабжения

- Водозабор, сущ.

Прочие объекты обслуживания

- Объект проведения гражданских обрядов, сущ.

Места погребения

- Кладбище, сущ.

Объекты утилизации, обезвреживания, размещения отходов производства и потребления

- Объект размещения отходов, сущ.
- Объект утилизации, уничтожения биологических отходов, ликвидир.

Объекты культурного наследия

Объекты культурного наследия (ОКН)

- Памятник

Границы территорий объектов культурного наследия

- Граница территории объекта культурного наследия

Зоны с особыми условиями использования территории

Водоохранные зоны

- Водоохранная зона
- Санитарно-защитная зона
- Санитарно-защитная зона предприятий, сооружений и иных объектов, сущ.
- Санитарный разрыв (санитарная полоса отчуждения) транспортных коммуникаций
- Санитарный разрыв автомагистралей, сущ.
- Санитарный разрыв линий железнодорожного транспорта, сущ.

Охранная зона инженерных коммуникаций

- Охранная зона объектов электросетевого хозяйства (вдоль линий электропередачи, вокруг подстанций), сущ.

Охранная зона транспортных коммуникаций

- Охранная зона железнодорожных путей, сущ.
- Охранная зона внеуличного транспорта, сущ.

Иные зоны с особыми условиями использования

- Особо ценные продуктивные сельскохозяйственные угодья, сущ.

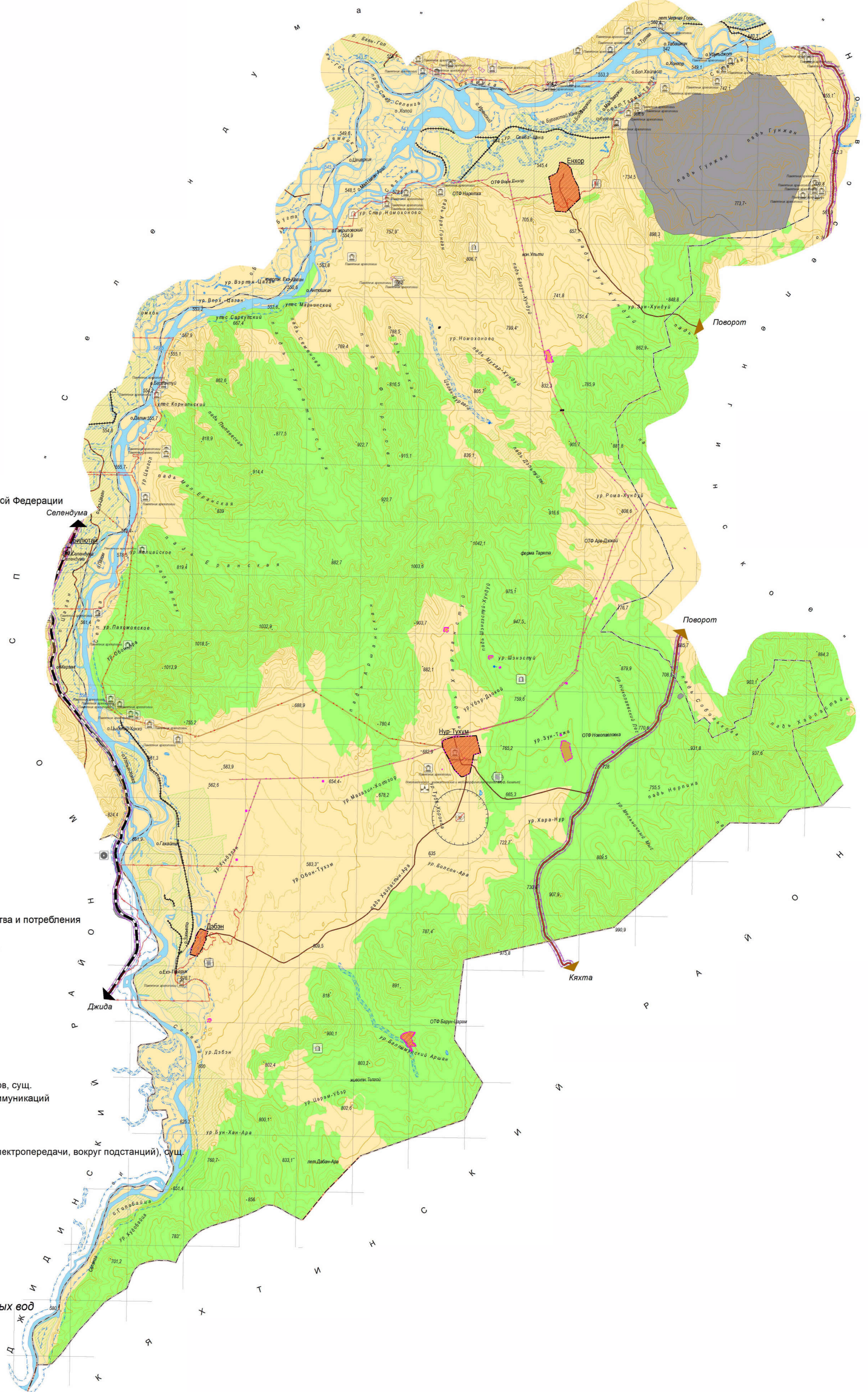
Территории, подверженные риску возникновения чрезвычайных ситуаций природного и техногенного характера

Зоны затопления и подтопления

- Зона затопления, сущ.

Районы распространения полезных ископаемых и подземных вод

- Месторождения и проявления полезных ископаемых
- Месторождения неметаллических полезных ископаемых
- Природный выход подземных вод (родник, гейзер)



						Внесение изменений в генеральный план МО СП "Убур-Дзюкойское"		
Изм.	Коп. Уч.	Лист	№Док.	Подпись	Дата			
						Стадия	Лист	Листов
Рук. отд.						ГП		
Разраб.						Карта границ населенных пунктов		
Дьячук Н.В.								