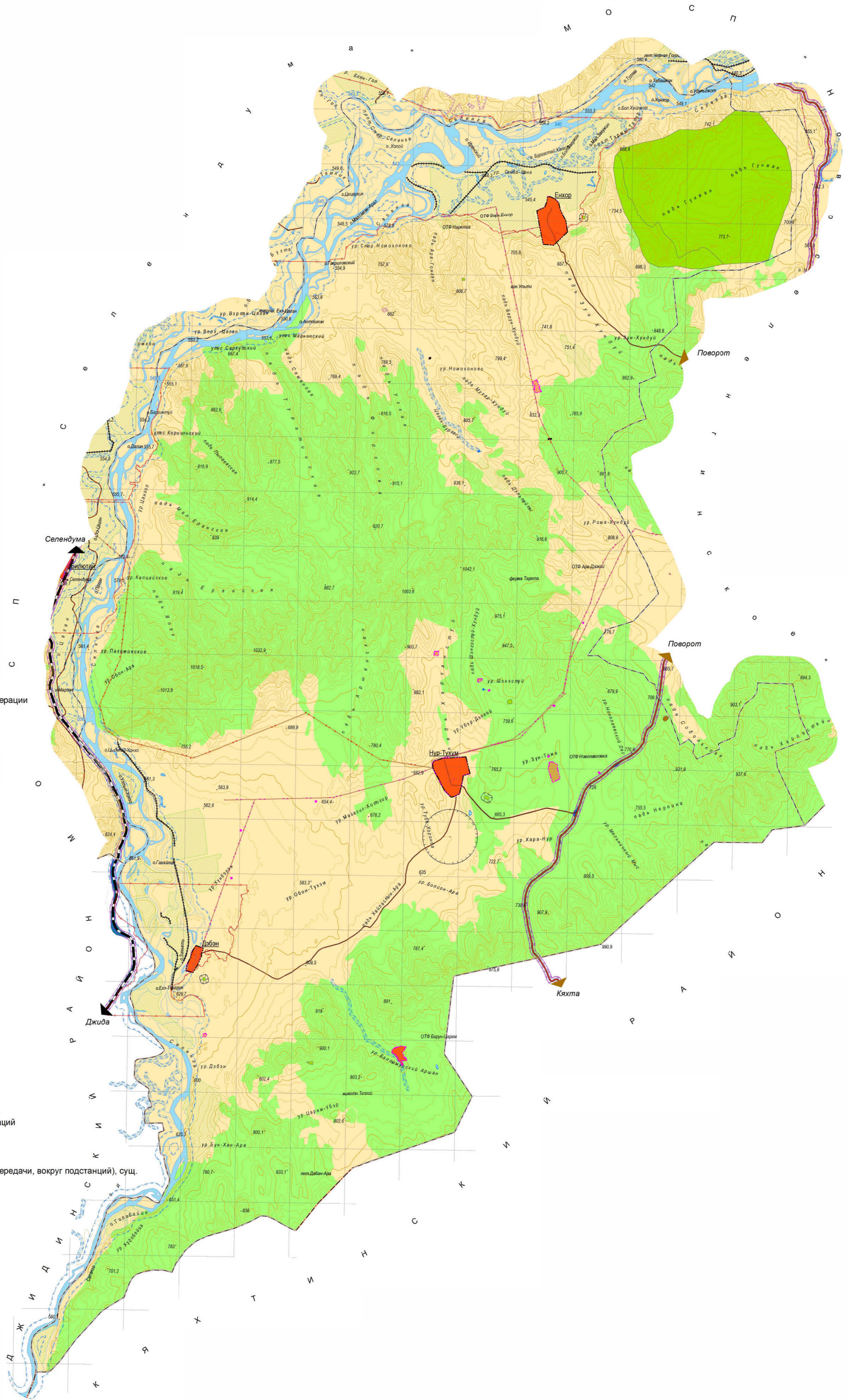
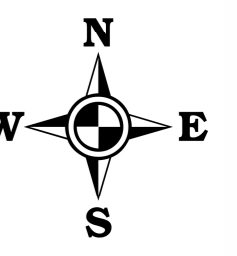


Карта функциональных зон поселения или городского округа



Условные обозначения

Территориальная граница

- Границы единиц административно-территориального деления Российской Федерации
- Граница муниципального района
- Граница сельского поселения
- Граница населенного пункта, сущ.
- Граница населенного пункта, планир.

Земли по категориям

- Земли лесного фонда
- Функциональные зоны
- Зона градостроительного использования
- Производственная зона
- Зона инженерной инфраструктуры
- Зона транспортной инфраструктуры
- Зона специального назначения
- Зона сельскохозяйственного использования

Объекты капитального строительства

- Железнодорожные пути
- Железнодорожный путь общего пользования, сущ.
- Автомобильные дороги
- Автомобильные дороги федерального значения, сущ.
- Автомобильные дороги местного значения, сущ.
- Автомобильные дороги местного значения, планир.

Линии электропередачи (ЛЭП)

- Линии электропередачи 35 кВ, сущ.
- Линии электропередачи 10 кВ, сущ.
- Объекты инженерной защиты от опасных геологических процессов
- Сооружения для защиты от затопления и подтопления, сущ.

Объекты культурного наследия

- Границы территорий объектов культурного наследия
- Граница территории объекта культурного наследия

Зоны с особыми условиями использования территории

- Водоохранные зоны
- Водоохранная зона
- Санитарно-защитная зона
- Санитарно-защитная зона предприятий, сооружений и иных объектов, сущ.
- Санитарный разрыв (санитарная полоса отчуждения) транспортных коммуникаций
- Санитарный разрыв автомагистралей, сущ.
- Санитарный разрыв линий железнодорожного транспорта, сущ.
- Охранная зона инженерных коммуникаций
- Охранная зона объектов электросетевого хозяйства (вдоль линий электропередачи, вокруг подстанций), сущ.
- Охранная зона транспортных коммуникаций
- Охранная зона железнодорожных путей, сущ.
- Охранная зона внеуличного транспорта, сущ.
- Иные зоны с особыми условиями использования
- Особо ценные продуктивные сельскохозяйственные угодья, сущ.
- Территории, подверженные риску возникновения чрезвычайных ситуаций природного и техногенного характера
- Зоны затопления и подтопления
- Зона затопления, сущ.
- Природный выход подземных вод (родник, гейзер)

						Внесение изменений в генеральный план МО СП "Убур-Дзюкойское"		
Изм.	Кол.Уч.	Лист	№Док.	Подпись	Дата			
						Стадия	Лист	Листов
Рук. отд.						ГП		
Разраб.						Карта функциональных зон		
Дьячук Н.В.								