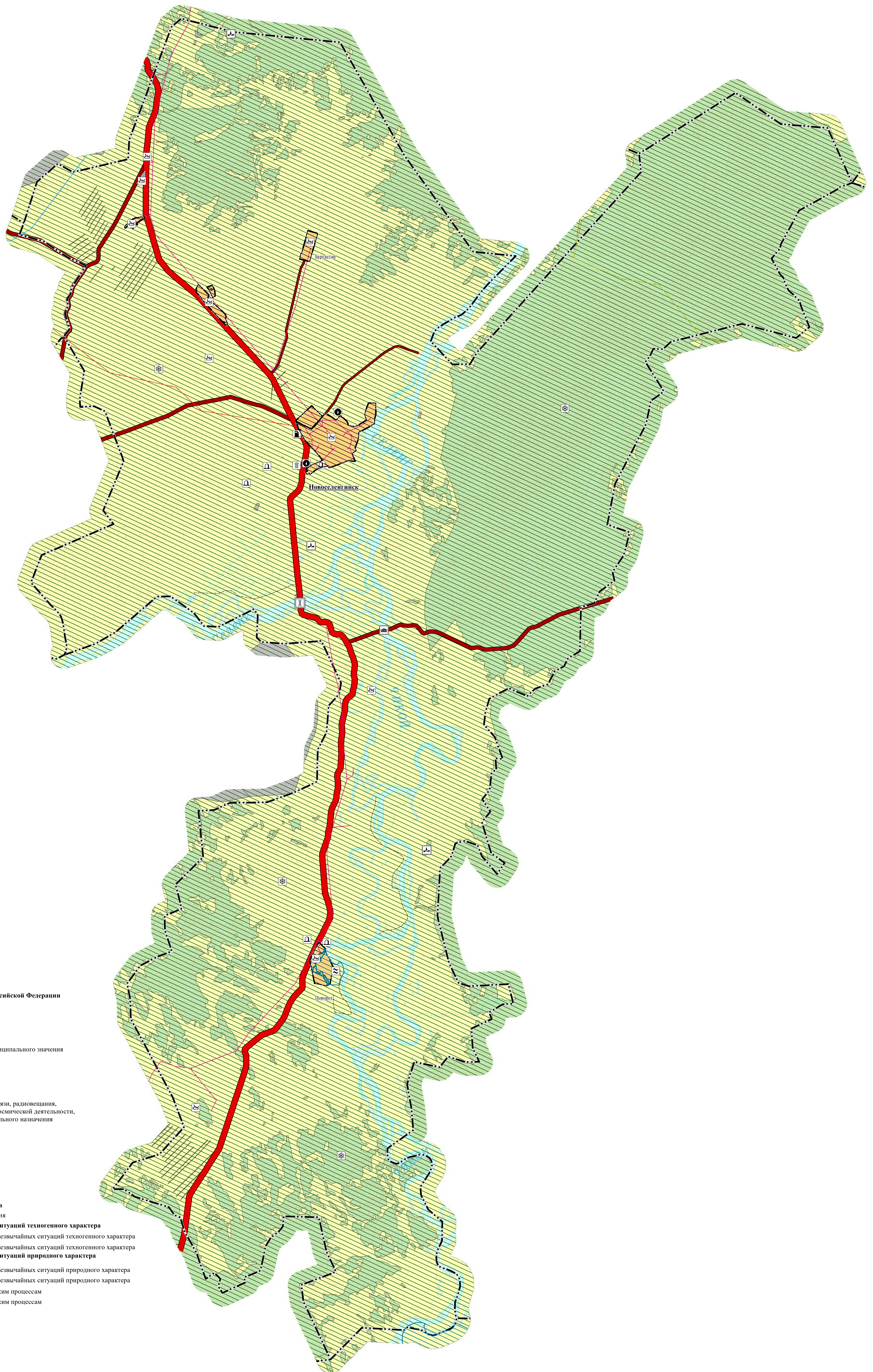


Карта территорий, подверженных риску возникновения чрезвычайных ситуаций природного и техногенного характера

Масштаб 1:50 000



Условные обозначения

- Границы единиц административно-территориального деления Российской Федерации**
- Граница сельского поселения
 - Граница населенного пункта
- Автомобильные дороги**
- Автомобильные дороги федерального значения
 - Автомобильные дороги регионального или межмуниципального значения
 - Автомобильные дороги местного значения
- Земли по категориям**
- Земли населенных пунктов
 - Земли сельскохозяйственного назначения
 - Земли промышленности, энергетики, транспорта, связи, радиовещания, телевидения, информатики, земли для обеспечения космической деятельности, земли обороны, безопасности и земли иного специального назначения
 - Земли лесного фонда
 - Земли особо охраняемых территорий и объектов
- Линии электропередачи**
- Линии электропередачи 220 кВ
 - Линии электропередачи 110 кВ
 - Линии электропередачи 35 кВ
 - Линии электропередачи 10 кВ
- Объекты инженерной защиты от опасных геологических процессов**
- Сооружения для защиты от затопления и подтопления
- Территории, подверженные риску возникновения чрезвычайных ситуаций техногенного характера**
- Территории, подверженные риску возникновения чрезвычайных ситуаций техногенного характера
 - Территории, подверженные риску возникновения чрезвычайных ситуаций техногенного характера
- Территории, подверженные риску возникновения чрезвычайных ситуаций природного характера**
- Территории, подверженные риску возникновения чрезвычайных ситуаций природного характера
 - Территории, подверженные опасным гидрологическим процессам
 - Территории, подверженные опасным гидрологическим процессам
- Зона экстренного оповещения**
- Зона экстренного оповещения
- Объекты здравоохранения**
- Кладбище
- Объекты водного транспорта**
- Паромная переправа
- Искусственные дорожные сооружения**
- Мостовое сооружение
- Месторождения и проявления полезных ископаемых**
- Месторождения неметаллических полезных ископаемых
- Объекты обслуживания и хранения автомобильного транспорта**
- Станция автозаправочная
- Объекты утилизации, обезвреживания, размещения отходов производства и потребления**
- Объект размещения отходов
- Объекты водоснабжения**
- Водозабор

						Внесение изменений в генеральный план МО СП "Новоселитское" Сельитского района					
Изм.	Кол.Уч.	Лист	№Док.	Подпись	Дата	Генеральный план МО СП "Новоселитское"					
						Страна	Лист	Листов			
						Карта территорий, подверженных риску возникновения чрезвычайных ситуаций природного и техногенного характера					
Разработчик	Урванов М.А.					ООО "Геомастер"					